

# OBEC Třemešné

## Obecně závazná vyhláška obce Třemešné č. 1/2014

### kteřou se stanovují pravidla pro pohyb psů na veřejném prostranství v obci Třemešné a vymezují prostory pro volné pobíhání psů

Zastupitelstvo obce Třemešné se na svém zasedání dne 19.2.2014 usneslo vydat na základě ust. § 24 odst. 2 zákona č. 246/1992 Sb., na ochranu zvířat proti týrání, ve znění pozdějších předpisů, a v souladu s ust. § 10 písm. d), § 35 a § 84 odst. 2) písm. h) zákona č. 128/2000 Sb., o obcích (obecní zřízení), ve znění pozdějších předpisů, tuto obecně závaznou vyhlášku:

### Čl. 1

#### Pravidla pro pohyb psů na veřejném prostranství

1. Stanovují se následující pravidla pro pohyb psů na veřejném prostranství<sup>1</sup> na území obce Třemešné:
  - a) na všech veřejných prostranstvích, krom uvedených v Čl. 2, je možný pohyb psů pouze na vodítku,
  - b) na veřejných prostranstvích, krom uvedených v Čl. 2, je možný pohyb psů „bojových plemen psů“, uvedených v příloze č. 2 k této obecně závazné vyhlášce, pouze na vodítku s náhubkem.
  - c) na veřejných prostranstvích, krom uvedených v Čl. 2, se zakazuje výcvik psů.
2. Splnění povinností stanovených v odst. 1. zajišťuje fyzická osoba, která má psa na veřejném prostranství pod kontrolou či dohledem<sup>2</sup>.

### Čl. 2

#### Vymezení prostor pro volné pobíhání psů

1. Pro volné pobíhání psů se vymezují následující prostory:
  - pro část obce Třemešné a Bezděkov je to část p. č. 81/8 v k. ú. Bezděkov – vyznačená v mapové příloze č. 1,
  - pro část obce Dubec p. č. 1379 v k. ú. Dubec – vyznačená v mapové příloze č. 2,
  - pro část obce Pavlíkov p. č. 1463/9 v k. ú. Pavlíkov – vyznačená v mapové příloze č. 3,
  - pro část obce Nová Ves p. č. 487/43 v k. ú. Nová Ves pod Přimdou – vyznačená v mapové příloze č. 4.“
2. Volné pobíhání psů v prostorech uvedených v odst. 1 je možné pouze pod neustálým dohledem a přímým vlivem osoby doprovázející psa.

<sup>1</sup> § 34 zákona č. 128/2000 Sb., o obcích (obecní zřízení), ve znění pozdějších předpisů.

<sup>2</sup> Fyzickou osobou se rozumí např. chovatel psa, jeho vlastník či doprovázející osoba.

**Čl. 3**  
**Závěrečná a zrušovací ustanovení**

1. Tato obecně závazná vyhláška se nevztahuje na služební psy PČR, vodící a asistenční psy s příslušnými osvědčeními a další psy ve smyslu zvláštních právních předpisů.
2. Touto obecně závaznou vyhláškou se ruší obecně závazná vyhláška obce Třemešné o regulaci pohybu psů a jiného zvířectva na veřejných prostranstvích a v bytových domech, ze dne 1. 10. 1997.

**Čl. 4**  
**Účinnost**

Tato obecně závazná vyhláška nabývá účinnosti 15. dnem po dni jejího vyhlášení.

  
Jaroslav Toman  
mistostarosta

**OBEC TŘEMEŠNÉ**  
Třemešné - Bezděkov 16  
348 08, okres Tachov  
IČ: 00260274 DIČ: CZ00260274

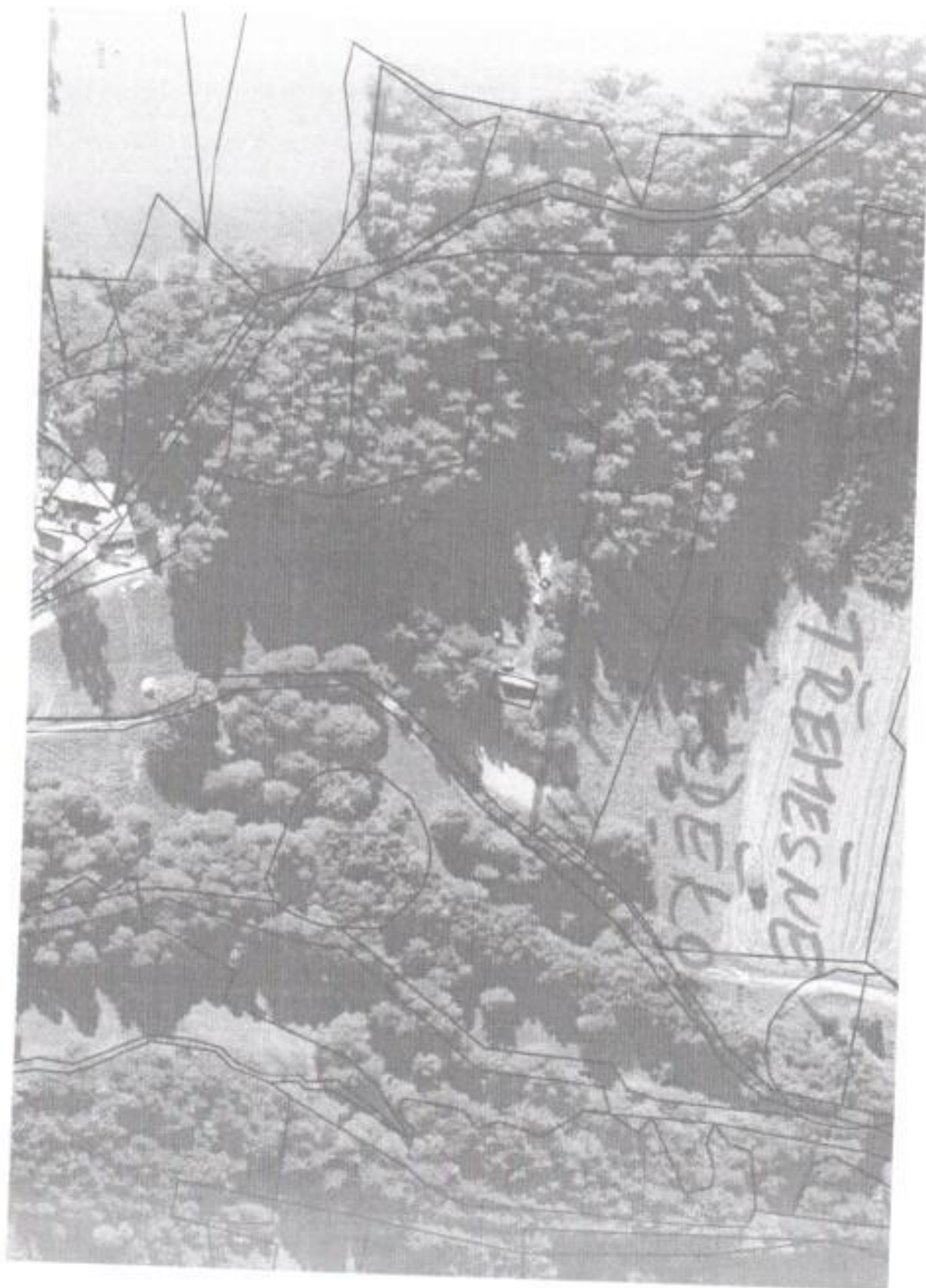
  
Ladislav Kletečka  
starosta obce

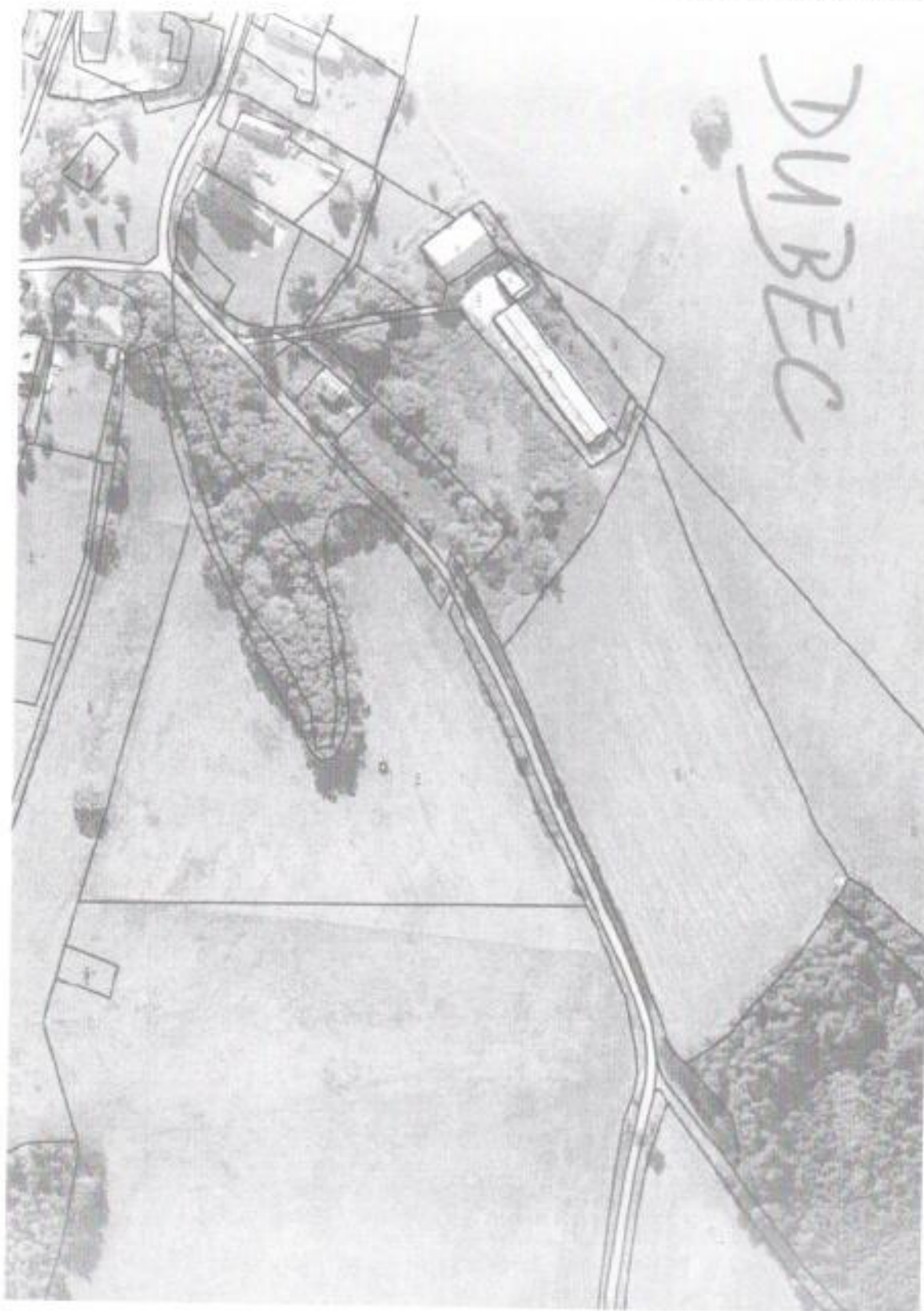
Vyvěšeno na úřední desce dne: 20.2.2014

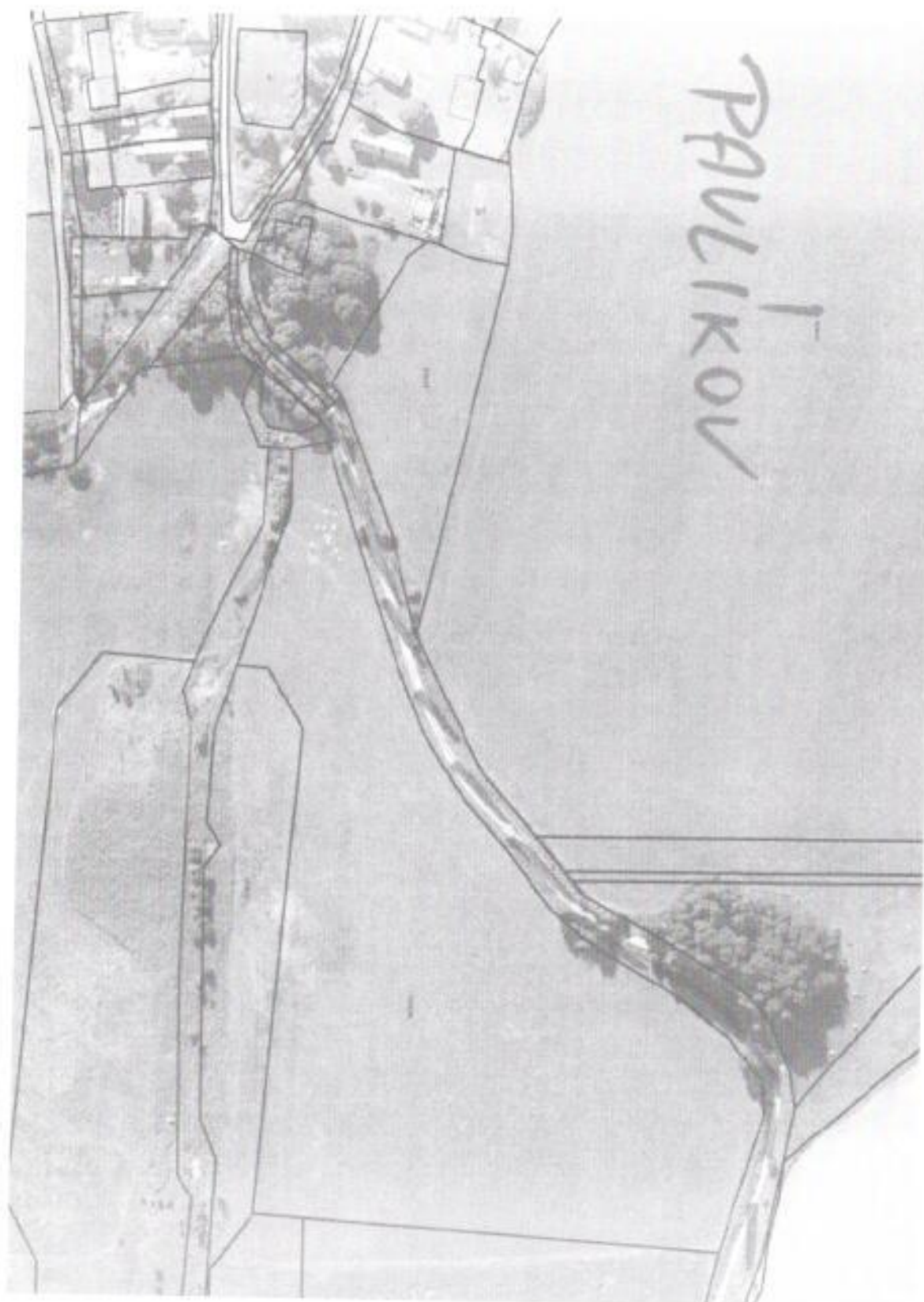
Sejmuto z úřední desky dne: 7.3.2014

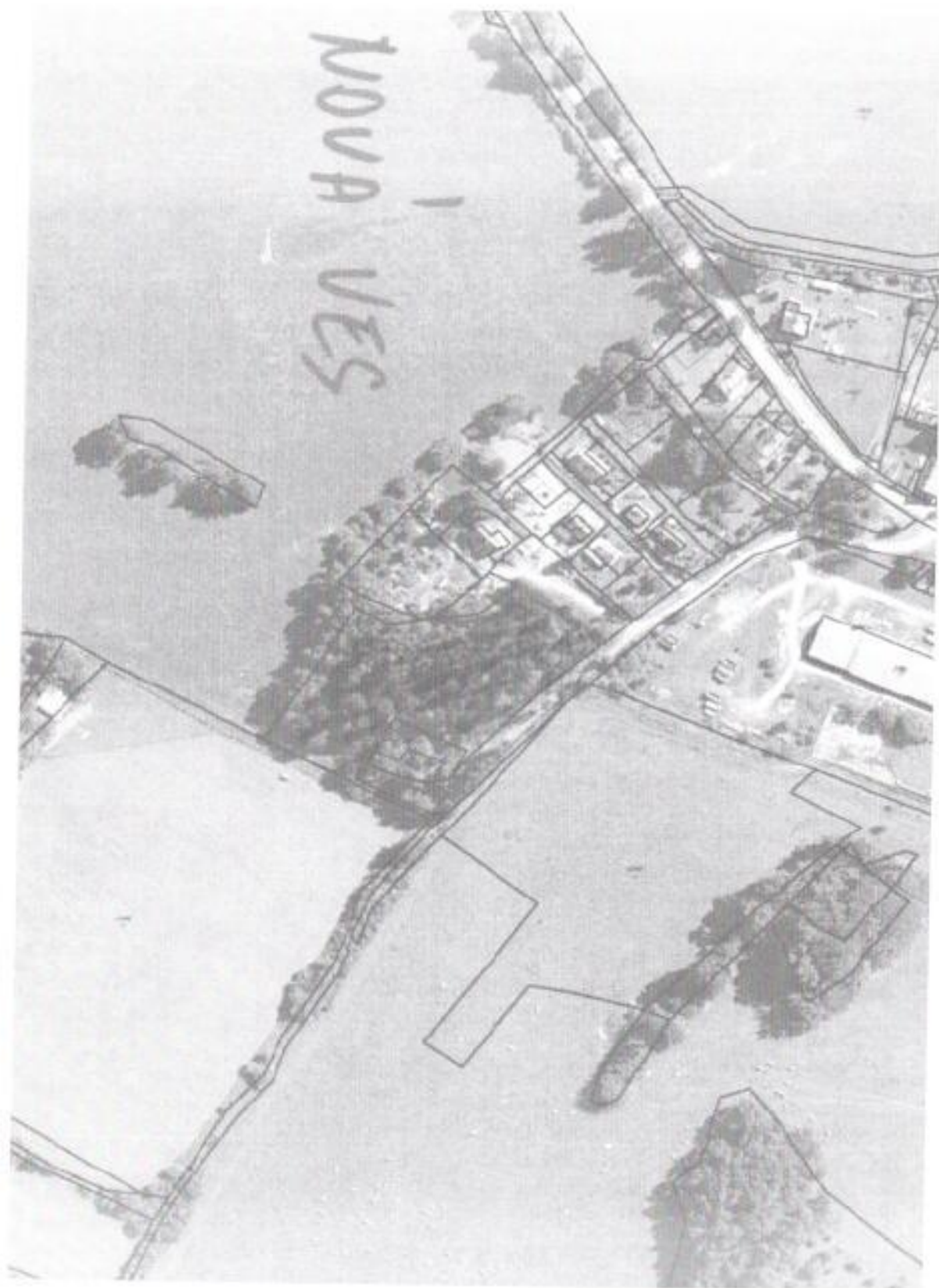
*Přílohy k obecně závazné vyhlášce obce Třemešné č. .../2014, kterou se vymezují prostory pro volné pobíhání psů na veřejném prostranství v obci Třemešné:*

- č. 1 – Vyznačení veřejných prostranství v částech obce Třemešné a Bezděkov
- č. 2 – Vyznačení veřejných prostranství části obce Dubec
- č. 3 – Vyznačení veřejných prostranství v části obce Pavlíkov
- č. 4 – Vyznačení veřejných prostranství v části obce Nová Ves
- č. 5 – Seznam tzv. bojových plemen psů dle třídění podle FCI – Fédération Cynologique Internationale – Mezinárodní kynologická federace









**Tzv. bojová plemena psů:**

- Americký staffordšírský bulteriér
- Bulteriér
- Anglický bulteriér
- Miniaturní bulteriér
- Staffordšírský bulteriér
- Americký buldog
- Anglický buldog
- Americký pitbulteriér
- Americký staffordšírský teriér
- Čaučau
- Šarpei
- Tossa Inu
- Americká akita
- Kavkazský pastevecký pes
- Středoasijský pastevecký pes
- Argentinská doga
- Bordeauxská doga
- Kanárská doga
- Mastif
- Bulmastif
- Bandog
- Neapolský mastin
- Španělský mastin
- Brazílský fila
- Rhodézský ridgeback
- Rotvajler
- Dobrman
- Canne Corso de Cannaria
- Canne Corso Italiani
- Canne Corso de Malorca
- Perra de pressa Malorquin
- Ca de Bestiar

Co se týče pojmu „bojové plemeno“, je proto možné při stanovení tohoto pojmu vycházet ze třídění podle FCI = **Fédération Cynologique Internationale – Mezinárodní kynologická federace**. Toto třídění pak může být vodítkem pro vymezení tzv. bojových plemen a s ohledem na právní jistotu adresátů právních předpisů je možné je využít ke specifikaci cílené skupiny psů.